



ABBORRVIKENS HAMN- OCH BÅTFÖRENING

Föreningen bildades 1985 och vårt ändamål är att erbjuda medlemmarna goda och säkra båtplatser i en skyddad och trivsamt miljö. Föreningen arrenderar markområdet av Karlsborgs kommun men vårdar själva hamnanläggningen och området i dess omedelbara närhet. Föreningen drivs som en ideell förening och bygger på medlemmarnas engagemang. Vi håller kostnaderna nere genom gemensamma arbetsinsatser vår och höst, samt gräsklippning under båtsäsongen.

ORDNINGSGREGLER FÖR ABBORRVIKENS HAMN- OCH BÅTFÖRENING

FASTSTÄLLDA AV STYRELSEN 2023-11-05

Reglerna är till för att skapa ordning, trivsel och säkerhet i hamnen, för såväl medlemmarna och deras gäster som andra besökare.

MEDLEM SKALL:

- Hålla god ordning omkring sin båt och på sin utrustning.
- Bidra till att hålla ordning och städat i hamnområdet och dess närhet.
- Vårda och vara aktsam om hamnens utrustning.
- Begränsa biltrafiken inom området. Eftersom gångvägen utefter Bottensjön passerar genom hamnområdet måste största möjliga varsamhet iakttagas och fordon skall framföras så att skada ej uppstår vare sig på person eller mark.
- Parkera på anvisad plats, enligt bilaga till dessa bestämmelser.

VÄGBOMMEN

- Ska vara låst för att förhindra camping och obehörig biltrafik inom området.
- Ska låsas efter in- och utpassering.
- Får inte lämnas öppen med koden inslagen.
- Koden till hamnanläggningen är personlig för medlem och får inte lämnas ut till obehörig.

TILLFÄLLIGT LÅN AV BÅTPLATS

- Den medlem som inte själv nyttjar sin båtplats får låna ut denna tillfälligt under högst två veckor. Hamnfogden skall informeras om åtgärden.

SJÖSÄTTNING/ UPPTAGNING

- Rampen i hamnen har begränsad kapacitet och skall nyttjas med omdöme.

ELUTTAG

- Eluttagen är endast avsedd för små arbetsmaskiner, batteriladdare o dyl.
- Inga slag av elektriska värmeelement får anslutas till eluttagen utan styrelsens särskilda tillstånd i varje enskilt fall.

FÖRRÅDSBODEN

- Boden är endast avsedd för föreningens gemensamma utrustning och ägodelar.

Postadress
Abborrvikens Hamn- och Båtförening
c/o Stig Larsson
Svanvik Björktorp 1
546 95 Karlsborg

Telefon
0733-03 33 77

Mailadress/ Hemsida
info@abborrviken.se
www.abborrviken.se

Bankgiro
5535-2025

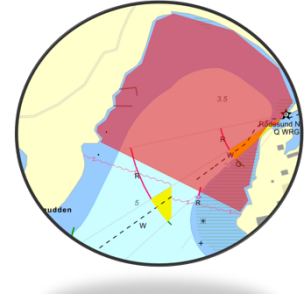


ABBORRVIKENS HAMN- OCH BÅTFÖRENING

Föreningen bildades 1985 och vårt ändamål är att erbjuda medlemmarna goda och säkra båtplatser i en skyddad och trivsamt miljö. Föreningen arrangerar markområdet av Karlsborgs kommun men vårdar själva hamnanläggningen och området i dess omedelbara närhet. Föreningen drivs som en ideell förening och bygger på medlemmarnas engagemang. Vi håller kostnaderna nere genom gemensamma arbetsinsatser vår och höst, samt gräsklippning under båtsäsongen.

HASTIGHET OCH SJÖVETT

- Det råder en gräns på 5 knop i hela viken innanför vassruggen vid CSS Stellplatz och knallen mellan Ulvstigsudden och Abborrvikens hamn, enligt bilden till höger (skyltar finns på båda sidor om farleden).
- Hastigheten i och runt hamnen ska hållas så låg som möjligt utan att manöverförmågan förloras.
- Svall ska släppas i god tid innan man når hamnen, och inga gaspådrag får göras förrän man lämnat hamnen med god marginal, i syfte att förtöjda båtar eller bryggor inte ska skadas av svallet.



AVFALLSHANTERING

- Medlemmen ansvarar själv för att medföra sitt avfall hem, eller att de slängs på annan, av kommunen, avsedd plats.
- Föreningen har inga möjligheter att omhänderta avfall från båtarna/ medlemmarna.
- Tömning av toaletter sker vid anvisad anläggning vid sjömacken i kanalen.
- Då föreningen saknar material för att omhänderta farligt avfall samt olje- eller bränslespill får ingen tankning av båtar ske i hamnområdet.
- Tvätt eller bottenmålning av båt är förbjudet inom hamnområdet, då detta skulle kunna medföra att miljöfarliga ämnen hamnar i marken.

FISKE OCH BAD

- Det är inte tillåtet att fiska från bryggorna (mellan förtöjda båtar), undantaget längst ut på norra bryggan (förutsatt att ingen båt är tillfälligt förtöjd där).
- Det är tillåtet att fiska på södra bryggan, dock ej mellan förtöjda båtar.
- Föreningens bänkbord får inte användas för bad eller lek, detta på grund av skaderisken för individerna.

FÖRTÖJNING

- Medlemmen är ansvarig för att båten är tillfredsställande förtöjd, också för bojförtöjningen, även om utläggningen av bojen skett genom föreningens försorg.
- Jolle eller annan båt, utöver den som hör till platsen, får inte förtöjas eller förvaras på bryggan om det stör bredvidliggande medlem.
- Samtliga båtar ska förses med lämpligt antal fendrar för att minimera risken för skador på egen eller annan medlems båt.
- Inga båtar, oavsett storlek, får förtöjas med stumma material likt kätting eller wire så detta orsakar för stora påfrestningar på bryggorna i allmänhet, och fästpunkterna för förtöjningslinorna i synnerhet.
- Varje båtplats har 2 förtöjningspunkter i bryggan samt 1 boj, alternativt Y-bommar med fyra förtöjningspunkter i bommarna.

Postadress
Abborrvikens Hamn- och Båtförening
c/o Stig Larsson
Svanvik Björkorp 1
546 95 Karlsborg

Telefon
0733-03 33 77

Mailadress/ Hemsida
info@abborrviken.se
www.abborrviken.se

Bankgiro
5535-2025

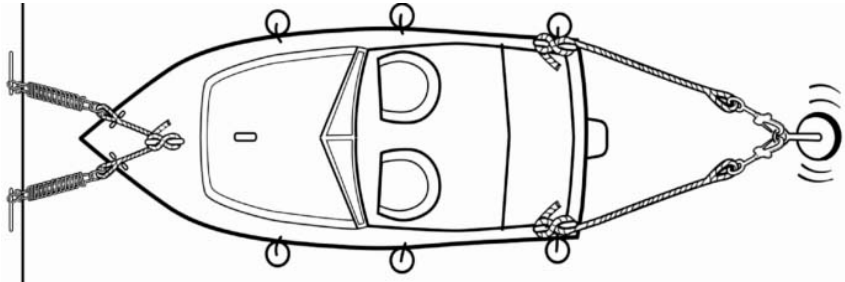


ABBORRVIKENS HAMN- OCH BÅTFÖRENING

Föreningen bildades 1985 och vårt ändamål är att erbjuda medlemmarna goda och säkra båtplatser i en skyddad och trivsamt miljö. Föreningen arrangerar markområdet av Karlsborgs kommun men vårdar själva hamnanläggningen och området i dess omedelbara närhet. Föreningen drivs som en ideell förening och bygger på medlemmarnas engagemang. Vi håller kostnaderna nere genom gemensamma arbetsinsatser vår och höst, samt gräsklippning under båtsäsongen.

BÅTPLATSER MED BOJ

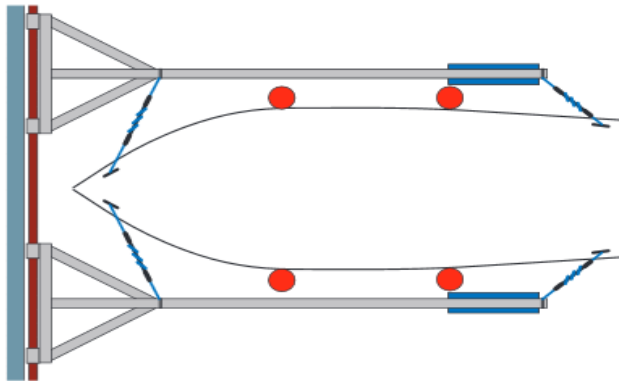
- Båtar överstigande 1000 kg skall förtöjas med anpassad ryckdämpare i bryggan.
- Alla båtar ska förtöjas med 2 enskilda linor i bryggan (linan får alltså inte vara löpande).
- Akterförtöjning får inte ske med löpande lina.
- Ändring av boj eller förtöjningspunkter i bryggan får inte ändras utan hamnfogdarnas godkännande.
- Behöver man använda annan medlems förtöjningspunkter för att förtöja tillfredsställande ska godkännande från medlemmen erhållas först (undantaget i en nödsituation).



Figur 1 Principskiss över förtöjning av båt vid boj

BÅTPLATS MED Y-BOMMAR

- Förtöj båten så att med sträckta tampar, fören hamnar 30 - 40 cm från bryggan. Båten skall vara så förtöjd att det absolut inte går att dra in den ända in till bryggan.
- Använd en förtöjningstamp från "varje hörn på båten" till bommarna så att båten hålls centrerad mellan bommarna. Förtamparna och aktertamparna skall vara så riktade och korta att båten inte driver in mot bryggan eller att båten driver ut från bryggan.
- Samtliga förtöjningstamparna ska vara försedda med fjädrande ryckdämpare, helst av gummi för att inte orsaka skador.
- Båt och bommar gungar nästan alltid i otakt och för att undvika skador skall tamparna ej gå vinkelrät ut från båten/bommen.
- Använd lämpliga fendrar på båten båda sidor. Båten får inte ligga så trångt att fendrarna kläms fast mellan båt och bom. Bäst är att sätta fast fendrarna längs med bommarna.



Figur 2 Principskiss över förtöjning av båt vid Y-bommar

Postadress
Abborrvikens Hamn- och Båtförening
c/o Stig Larsson
Svanvik Björktorp 1
546 95 Karlsborg

Telefon
0733-03 33 77

Mailadress/ Hemsida
info@abborrviken.se
www.abborrviken.se

Bankgiro
5535-2025



ABBORRVIKENS HAMN- OCH BÅTFÖRENING

Föreningen bildades 1985 och vårt ändamål är att erbjuda medlemmarna goda och säkra båtplatser i en skyddad och trivsamt miljö. Föreningen arrenderar markområdet av Karlsborgs kommun men vårdar själva hamnanläggningen och området i dess omedelbara närhet. Föreningen drivs som en ideell förening och bygger på medlemmarnas engagemang. Vi håller kostnaderna nere genom gemensamma arbetsinsatser vår och höst, samt gräsklippning under båtsäsongen.

ÖVRIGT

- Ingen byggnation inom hamnområdet, exempelvis bryggor, får ske utan styrelsens skriftliga medgivande.
- Trall på Y-bommar ska följa föreningens konstruktionsritning (finns på föreningens hemsida att ladda ner) för att få en likformighet på utseendet.
- Grillning och eldning (utöver tillagning på gasolkök eller liknande i egen båt) får endast ske på platser iordningställda för ändamålet av föreningen (vid klippan bredvid sjösättningsrampen, samt längst ut på piren). Brandrisk, eldningsförbud och vindriktning ska alltid beaktas.
- Det är inte tillåtet att förvara båt och/ eller båtkärra inom hamnområdet. Undantaget är kortare förvaring av båtkärra i samband med sjösättning eller upptagning av mindre båtar på föreningens sjösättningsramp. Båtkärran får då förvaras i hamnen i upp till 3 dygn.
- Det är inte tillåtet för medlemmarna att bedriva kommersiell vinstdrivande eller ekonomisk verksamhet i hamnen, exempelvis återkommande uthyrning av båt eller liknande. Att tillfälligt hyra ut sin båt räknas inte som återkommande verksamhet.
- Det är inte tillåtet att förtöja båtar, annat än för i- och urlastning, på den norra bryggans ände. Detta för att minska påfrestningen som annars uppstår på bryggan.
- Vid överträdelser avseende avfallshantering kan föreningen komma att bli tvungna att betala vite/böter till kommunen.

Överträdelse mot ordningsbestämmelserna kan medföra påföljd enligt stadgarna §15.

ABBORRVIKENS HAMN- OCH BÅTFÖRENING, BILDAD DEN 28 JANUARI 1985

Postadress	Telefon	Mailadress/ Hemsida	Bankgiro
Abborrvikens Hamn- och Båtförening c/o Stig Larsson Svanvik Björkorp 1 546 95 Karlsborg	0733-03 33 77	info@abborrviken.se www.abborrviken.se	5535-2025



ABBORRVIKENS HAMN- OCH BÅTFÖRENING

Föreningen bildades 1985 och vårt ändamål är att erbjuda medlemmarna goda och säkra båtplatser i en skyddad och trivsamt miljö. Föreningen arrenderar markområdet av Karlsborgs kommun men vårdar själva hamnanläggningen och området i dess omedelbara närhet. Föreningen drivs som en ideell förening och bygger på medlemmarnas engagemang. Vi håller kostnaderna nere genom gemensamma arbetsinsatser vår och höst, samt gräsklippning under båtsäsongen.

PARKERINGSBESTÄMMELSER

- För att skapa trivsel och ha en hög tillgänglighet i hamnområdet ska bilar parkeras i möjligaste mån parkeras inifrån (närmast redskapsboden) och ut (mot bommen) samt med ett djup som medger att bilar kan lämna området även om de har parkerats längst in.
- Framkomlighet på gång- och cykelvägen ska alltid beaktas!
- Möjligheterna till på- och avlastning närmare bryggorna ska också beaktas.
- Bommen får aldrig blockeras, vare sig på in- eller ut sidan eftersom utryckningsfordon alltid måste kunna komma fram i händelse av en olycka eller allvarigare tillbud.

Principskiss över parkering på gräsmattan.

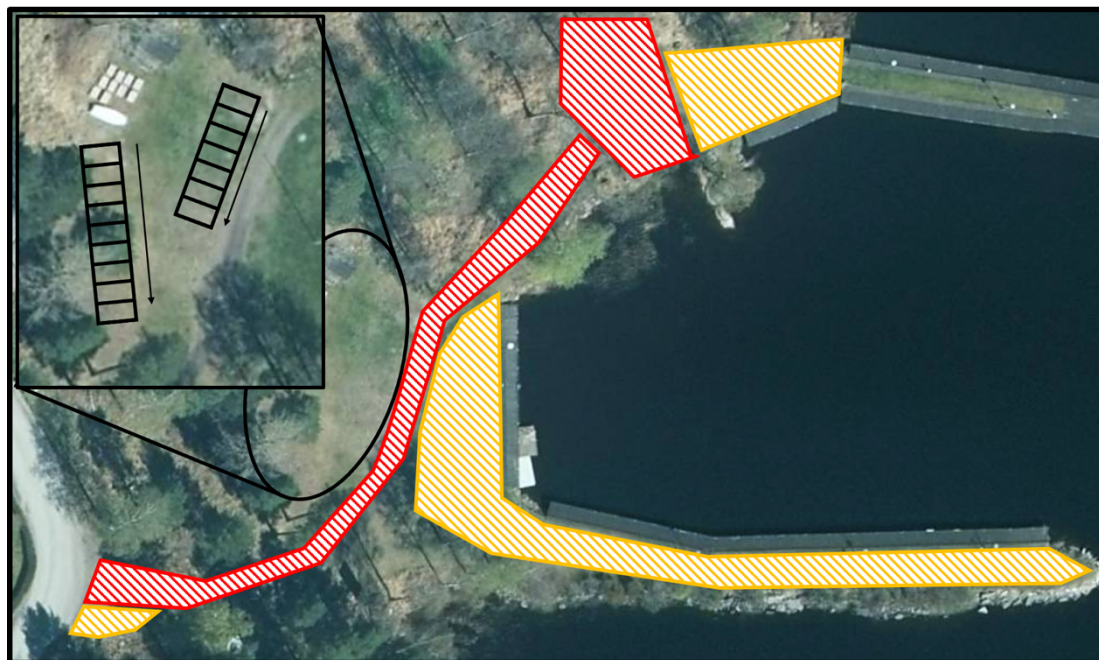
Fyll på inifrån och ut, och lämna så mycket plats att fler bilar kan köra in och ut.

Parkera med motorhuv/bagageluckan nära slänten i den "inre" raden och med några meter till gångvägen i den "yttre" raden.

Parkera aldrig "mitt på" gräsmattan, då detta minskar möjligheterna för fler att få plats.

Korttidsparkering utanför bommen, till höger i färdriktningen när man kör in till hamnen.

Mindre än 30 min, för att t ex hämta eller lämna något i sin båt.



Korttidsparkering

(Områden streckade med orange färg)

Mindre än 60 min, för att t ex hämta eller lämna något i sin båt.

Parkeringsförbud

(Områden streckade med röd färg)

Gång- och cykelvägen ska alltid lämnas fri, likaså infarten.

Ytan vid sjösättningsrampen ska lämnas fri så att den går att nyttja för det avsedda ändamålet.

Vid föreningens arbetsdagar, eller liknande verksamhet, gäller endast parkeringsförbudet infarten samt gång- och cykelvägen.

Postadress

Abborrvikens Hamn- och Båtförening
c/o Stig Larsson
Svanvik Björkorp 1
546 95 Karlsborg

Telefon

0733-03 33 77

Mailadress/ Hemsida

info@abborrviken.se
www.abborrviken.se

Bankgiro

5535-2025